



FACULTY OF
ENGINEERING

ชี้แจงขั้นตอนการฝึกงาน
ภาคฤดูร้อน พ.ศ. 2568
สำหรับนิสิตหลักสูตรนานาชาติ

กำหนดการฝึกงานภาคฤดูร้อน พ.ศ.2568

สำหรับนิสิตหลักสูตรนานาชาติ

กิจกรรม	วัน /เดือน/ ปี
<ul style="list-style-type: none"> สมัครฝึกงาน wt.eng.ku.ac.th/iupwt ยืนยันการลงทะเบียนฝึกงานทางอีเมล ลงทะเบียนฝึกงาน 	<ul style="list-style-type: none"> จันทร์ที่ 2 กันยายน - ศุกร์ที่ 1 พฤศจิกายน 2567
<ul style="list-style-type: none"> นิสิตได้สถานที่ฝึกงาน 	<ul style="list-style-type: none"> ภายในวันพุธที่ 30 เมษายน 2568
<ul style="list-style-type: none"> ปฐมนิเทศฝึกงาน <p>*นิสิตที่จะเข้าฝึกงานต้องเข้าปฐมนิเทศฝึกงานทุกคน ไม่มีการยกเว้น</p>	<ul style="list-style-type: none"> ระหว่าง 14-16 พฤษภาคม 2568
<ul style="list-style-type: none"> ระยะเวลาฝึกงาน 	<ul style="list-style-type: none"> จันทร์ที่ 2 มิถุนายน - พุธที่ 31 กรกฎาคม 2568
<ul style="list-style-type: none"> ส่งใบประเมินผลและใบลงเวลา 	<ul style="list-style-type: none"> ภายในวันศุกร์ที่ 29 สิงหาคม 2568
<ul style="list-style-type: none"> ส่งรายงานการฝึกงาน 	<ul style="list-style-type: none"> ภาควิชากำหนดวันส่ง

ขั้นตอนการเข้าฝึกงาน

ลงทะเบียนฝึกงานในเว็บไซต์ <http://wt.eng.ku.ac.th/iupwt>
ระหว่างวันจันทร์ที่ 2 กันยายน - ศุกร์ที่ 1 พฤศจิกายน 2567
เลือกรูปแบบการฝึกงาน ดังนี้

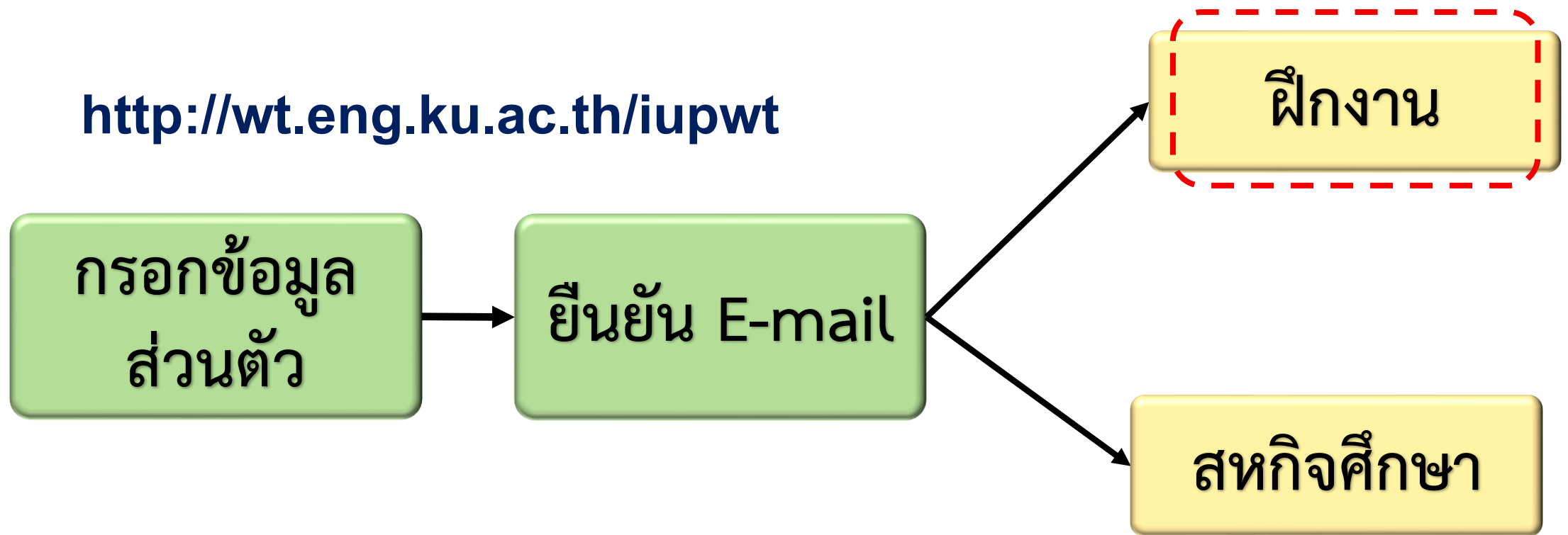
1. ฝึกงาน
2. สหกิจศึกษา

ลงทะเบียนฝึกงานในเว็บไซต์ไม่ทัน 1 พ.ย. 67 ต้องไปฝึกงานภาคฤดูร้อนปี พ.ศ. 2569

ขั้นตอนการเข้าฝึกงาน

นิสิตที่ต้องการฝึกงานภาคฤดูร้อน พ.ศ.2568 ต้องกรอกข้อมูลทุกคน รวมถึงนิสิตที่เคยลงทะเบียนฝึกงานไว้แล้วในปีที่ผ่านมาด้วย

<http://wt.eng.ku.ac.th/iupwt>



(สำหรับนิสิตที่จะเข้าโครงการสหกิจโปรดติดต่ออาจารย์ที่รับผิดชอบด้านการฝึกงานและสหกิจ)

สมัครเข้าระบบฝึกงาน

กรอกประวัติส่วนตัว

ขั้นตอนการเข้าฝึกงาน

หน่วยกิตไม่ต่ำกว่า 60 หน่วยกิต นับถึง ภาคฤดูร้อน ปี 2 (ไม่นับ F, I และ W)



ระบบการฝึกงานและสหกิจศึกษา

คณะวิศวกรรมศาสตร์ มหาวิทยาลัยเทคโนโลยีพระจอมเกล้าธนบุรี

หน้าหลัก

ระบบสำหรับนิสิต

ระบบสำหรับหน่วยงานนิสิต

ระบบสำหรับคณะกรรมการ

NEWS ประกาศข่าว

- [ประกาศประชุมชี้แจงการฝึกงาน ภาคฤดูร้อน พ.ศ. 2566 \(นิสิตภาคปกติ ภาคพิเศษ IDDP\) \(15 ส.ค. 65\)](#)
- [รับสมัครนิสิตฝึกงาน บริษัท เพ็นทีนัม ดี จำกัด \(9 ส.ค. 65\)](#)
- [ขั้นตอนการลงทะเบียนระบบฝึกงาน \(22 ก.ค. 65\)](#)
- [รับสมัครนิสิตฝึกงาน บริษัท ดักท์เอเชียเอ็นจิเนียริง จำกัด \(21 ก.ค. 65\)](#)
- [แจ้งเดือนเรื่องการส่งเอกสารฝึกงานสำหรับนิสิตขอจบการศึกษา ภาคปลาย 2564 \(2 มิ.ย. 65\)](#)
- [รับสมัครนิสิตฝึกงาน บริษัท เทอร์ไบน์แอโร รีแพร์ จำกัด \(27 พ.ค. 65\)](#)
- [ประกาศรับสมัครงานบริษัท Korn Ferry \(8 เม.ย. 65\)](#)
- [รับสมัครนิสิตฝึกงาน บริษัท เอกเซนเซอร์โซลูชั่นส์ จำกัด \(31 มี.ค. 65\)](#)
- [ประกาศ ทนฝึกงาน/โครงการสหกิจศึกษา ณ ต่างประเทศ \(29 มี.ค. 65\)](#)
- [รับสมัครนิสิตฝึกงาน/สหกิจศึกษา บริษัท เวสเทิร์น ดิจิตอล สตอเรจ เทคโนโลยีส์ \(ประเทศไทย\) จำกัด \(15 มี.ค. 65\)](#)

[อ่านข่าวทั้งหมด](#)

เอกสารดาวน์โหลด

[ใบลงเวลาฝึกงาน ภาคฤดูร้อน พ.ศ. 2565 \(ภาษาอังกฤษ\) \(28 เม.ย. 65\)](#)

สมัครที่ Website :

<http://wt.eng.ku.ac.th/iupwt>

ขั้นตอนการเข้าฝึกงาน



ระบบการฝึกงานและสหกิจศึกษา

คณะวิศวกรรมศาสตร์ มหาวิทยาลัยเกษตรศาสตร์ วิทยาเขตบางเขน

ระบบสำหรับนิสิต

กรุณา login เพื่อเข้าใช้ระบบ

รหัสประจำตัวนิสิต

รหัสผ่านเครือข่ายนนทรี

login

Login เพื่อเข้าสู่ระบบ

คณะวิศวกรรมศาสตร์ มหาวิทยาลัยเกษตรศาสตร์

เลขที่ 50 ถนนพหลโยธิน ลาดยาว เขตจตุจักร กรุงเทพฯ ๑๐๙๐๐ โทร.0-2797-0969 และ 0-2797-0921, Fax.0-2579-5897

แจ้งปัญหาและสอบถามเกี่ยวกับการใช้งานได้จาก [facebook page](#)

สมัครเข้าระบบฝึกงาน



ระบบงานกิจกรรมการฝึกงานภาคฤดูร้อน

คณะวิศวกรรมศาสตร์ มหาวิทยาลัยเทคโนโลยีพระจอมเกล้าธนบุรี วิทยาเขตบางเขน

1

หน้าหลัก

ข้อมูลการฝึกงาน

ข้อมูลส่วนตัว

เลือกสถานประกอบการ

ออกจากระบบ

ระบบฝึกงานยินดีต้อนรับ! 5310500001 สมชาย ตั้งใจ

คุณยังไม่ได้เข้ารับการฝึกงาน หรือไม่ผ่านการฝึกงานในปีการศึกษาปัจจุบัน (2555)

ก่อนจะสมัครฝึกงานได้คุณจะต้อง:

- กรอกข้อมูลส่วนตัวให้สมบูรณ์ **ยังไม่เรียบร้อย**
- ยืนยันอีเมล **ยังไม่เรียบร้อย**

2

ขณะนี้คุณยังไม่สามารถสมัครได้ เพราะยังไม่ได้กรอกข้อมูลส่วนตัว

กรอกข้อมูลส่วนตัวก่อนโดยคลิกที่นี่

เลือก 'ข้อมูลการฝึกงาน' > กรอกข้อมูลส่วนตัวให้ครบถ้วน

สมัครเข้าระบบฝึกงาน



ระบบงานกิจกรรมการฝึกงานภาคฤดูร้อน

คณะวิศวกรรมศาสตร์ มหาวิทยาลัยเทคโนโลยีพระจอมเกล้าธนบุรี

3

หน้าหลัก

ข้อมูลการฝึกงาน

ข้อมูลส่วนตัว

เลือกสถานประกอบการ

ออกจากระบบ

ข้อมูลส่วนตัว

ชื่อ-สกุล: นายสมชาย ตั้งใจ
รหัสนิสิต: 5310500001
E-mail: ไม่มีข้อมูล
เบอร์โทรศัพท์: ไม่มีข้อมูล
ภาควิชา: ไม่มีข้อมูล
หน่วยกิตสะสม: ไม่มีข้อมูล

4

แก้ไขข้อมูลส่วนตัว

หัวข้อ 'ข้อมูลส่วนตัว' > คลิก 'แก้ไขข้อมูลส่วนตัว'

สมัครเข้าระบบฝึกงาน



ระบบงานกิจกรรมการฝึกงานภาคฤดูร้อน
คณะวิศวกรรมศาสตร์ มหาวิทยาลัยเกษตรศาสตร์ วิทยาเขตบางเขน

หน้าหลัก

ข้อมูลการฝึกงาน

ข้อมูลส่วนตัว

เลือกสถานประกอบการ

ออกจากระบบ

แก้ไขข้อมูลส่วนตัว

ชื่อ-สกุล : นายสมชาย ตั้งใจ

รหัสนิสิต : 5310500001

E-mail :

เบอร์โทรศัพท์ :

ภาควิชาภาครวิชา :

แก้ไขข้อมูลส่วนตัว

5

เมื่อกรอกข้อมูลครบถ้วนแล้ว คลิก 'แก้ไขข้อมูลส่วนตัว' เพื่อบันทึก
กรณีชื่อ-นามสกุลนิสิตผิด นิสิตจะไม่สามารถแก้ไขเองได้ ให้ติดต่อหน่วยกิจการนิสิต

สมัครเข้าระบบฝึกงาน



ระบบงานกิจกรรมการฝึกงานภาคฤดูร้อน
คณะวิศวกรรมศาสตร์ มหาวิทยาลัยเกษตรศาสตร์ วิทยาเขตบางเขน

หน้าหลัก

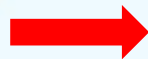
ข้อมูลการฝึกงาน

ข้อมูลส่วนตัว

เลือกสถานประกอบการ

ออกจากระบบ

ข้อมูลส่วนตัว



เราได้ส่งอีเมลไปยังอีเมลที่กรอกแล้ว กรุณาตรวจสอบเพื่อยืนยันอีเมลโดยคลิกลิงก์ในอีเมลดังกล่าว

แก้ไขข้อมูลส่วนตัว

ชื่อ-สกุล: นายสมชาย ตั้งใจ

รหัสนิสิต: 5310500001

E-mail: flyingpor@gmail.com ยังไม่ยืนยัน

เบอร์โทรศัพท์: 0856433832

ภาควิชา: วิศวกรรมการบินและอวกาศ

หน่วยกิตสะสม: ไม่มีข้อมูล

หมายเหตุ: การยืนยันอีเมลจะกระทำโดยการคลิกลิงก์ในอีเมลยืนยันที่ระบบส่งให้ ถ้าต้องการยืนยันอีเมล สามารถเข้าไปแก้ไขข้อมูลส่วนตัวและบันทึกข้อมูลเพื่อให้ระบบส่งอีเมลเพื่อให้ยืนยันซ้ำได้

เมื่อบันทึกข้อมูลแล้ว จะปรากฏข้อความตามแถบสีเขียว
ให้นิสิตเข้าไปที่อีเมลของนิสิต เพื่อกดยืนยันอีเมล

สมัครเข้าระบบฝึกงาน

The screenshot shows a Gmail interface. At the top, there's a search bar and a notification banner: "Click here to enable desktop notifications for Gmail. Learn more Hide". Below that, the Gmail navigation bar includes icons for back, forward, trash, folders, and more. The left sidebar shows folders like "COMPOSE", "Inbox (6)", "Starred", "Important", "Sent Mail", "Drafts", "Circles", "Notes", "Personal", "Travel", and "Chat and SMS". The main content area displays an email from "KU Engineering WT Team" with the subject "กรุณายืนยันอีเมลสำหรับระบบฝึกงาน". The email body contains Thai text: "เรียน สมชาย ตั้งใจ", "จดหมายฉบับนี้ส่งมาเพื่อแจ้งให้คุณยืนยันอีเมล flyingpor@gmail.com ว่าเป็นของคุณ คุณสามารถยืนยันได้โดยการคลิกที่ลิงก์ด้านล่าง", and a red dashed circle around the link "http://wt.eng.ku.ac.th/wt/std/confirm_email/96713144012839291671/". Below the link, it says "หรือคัดลอกลิงก์ดังกล่าวไปเปิดในเบราว์เซอร์" and "ทีมงานเว็บระบบฝึกงาน".

คลิกลิงก์เพื่อยืนยันอีเมล

หากไม่พบอีเมลใน Inbox ให้หีสิตตรวจสอบใน Junk

สมัครเข้าระบบฝึกงาน



ระบบงานกิจกรรมการฝึกงานภาคฤดูร้อน

คณะวิศวกรรมศาสตร์ มหาวิทยาลัยเกษตรศาสตร์ วิทยาเขตบางเขน

หน้าหลัก

ข้อมูลการฝึกงาน

ข้อมูลส่วนตัว

เลือกสถานประกอบการ

ออกจากระบบ

ยืนยันอีเมลเรียบร้อยแล้ว

คุณสามารถยืนยันอีเมลของ สมชาย ตั้งใจ เรียบร้อยแล้ว

[กลับไปหน้าหลัก](#)

คณะวิศวกรรมศาสตร์ มหาวิทยาลัยเกษตรศาสตร์

เลขที่ 50 ถนนพหลโยธิน ลาดยาว เขตจตุจักร กรุงเทพฯ 10900 โทร.0-2579-0545, Fax.0-2579-2775

แจ้งปัญหาและสอบถามเกี่ยวกับการใช้งานได้ทาง [facebook page](#)

เมื่อปรากฏหน้านี้ แสดงว่าการยืนยันอีเมลเรียบร้อยแล้ว
!!! แต่ยังไม่เป็นการลงทะเบียนขอเข้าฝึกงาน !!!

การลงทะเบียนขอเข้าฝึกงาน และกรอกข้อมูลสถานประกอบการ

การลงทะเบียนเข้าฝึกงาน



ระบบงานกิจกรรมการฝึกงานภาคฤดูร้อน

คณะวิศวกรรมศาสตร์ มหาวิทยาลัยเกษตรศาสตร์ วิทยาเขตบางเขน

1

หน้าหลัก

ข้อมูลการฝึกงาน

ข้อมูลส่วนตัว

เลือกสถานประกอบการ

ออกจากระบบ

ข้อมูลส่วนตัว

ชื่อ-สกุล: นายสมชาย ตั้งใจ

รหัสนิสิต: 5310500001

E-mail: flyingpor@gmail.com [แก้ไขอีเมล](#)

เบอร์โทรศัพท์: 0856433832

ภาควิชา: วิศวกรรมการบินและอวกาศ

หน่วยกิตสะสม: 64

2

[แก้ไขข้อมูลส่วนตัว](#)

หัวข้อ 'ข้อมูลส่วนตัว' > คลิก 'แก้ไขข้อมูลส่วนตัว'

การลงทะเบียนเข้าฝึกงาน



ระบบการฝึกงานและสหกิจศึกษา

คณะวิศวกรรมศาสตร์ มหาวิทยาลัยเทคโนโลยีพระจอมเกล้าธนบุรี

3

หน้าหลัก

ข้อมูลการฝึกงาน

ข้อมูลส่วนตัว

ออกจากระบบ

ระบบฝึกงานยินดีต้อนรับ! 5490000001 สมชาย รักเรียน

คุณยังไม่ได้เข้ารับการฝึกงาน หรือไม่ผ่านการฝึกงานในปีการศึกษาปัจจุบัน (2567)

ก่อนจะสมัครฝึกงานได้คุณจะต้อง:

- กรอกข้อมูลส่วนตัวให้สมบูรณ์ **เรียบร้อยแล้ว**
- ยืนยันอีเมล **เรียบร้อยแล้ว**

เนื่องจากคุณได้กรอกข้อมูลเรียบร้อยแล้ว คุณจึงสามารถสมัครเข้าฝึกงานได้
หลังจากที่คุณกดเข้าสมัครฝึกงานด้านล่าง ระบบจะแสดงระเบียบและขั้นตอนการฝึกงานให้คุณรับทราบ ถ้าคุณต้องการฝึกงานคุณจะต้อง
กดยืนยันการรับทราบข้อมูลก่อนที่ระบบจะถือว่าคุณสามารถสมัครเข้าฝึกงานอย่างสมบูรณ์

กดที่นี่เพื่อสมัครขอเข้าฝึกงานในภาคฤดูร้อน ปีพ.ศ. 2568

4

คลิกเพื่อสมัครขอเข้าฝึกงาน

การลงทะเบียนเข้าฝึกงาน

สำคัญ นิสิตต้องอ่านระเบียบและขั้นตอนก่อนกดตกลงตามเงื่อนไข

สมัครเข้าฝึกงาน: สมหญิง ริกเรียน

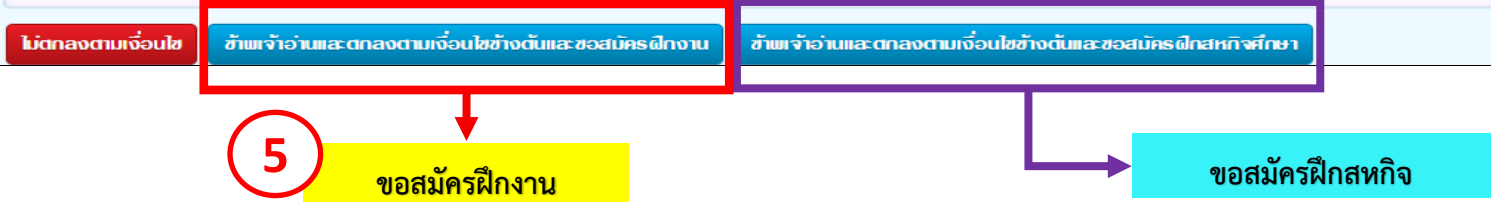
กรุณาอ่านระเบียบและขั้นตอนเกี่ยวกับการฝึกงานด้านล่างนี้ และกดตกลงตามเงื่อนไขในตอนท้ายหน้าเพื่อสมัครเข้าฝึกงาน

ระเบียบเกี่ยวกับการฝึกงาน	
1	นิสิตที่มีความประสงค์จะเข้าฝึกงานต้องเข้ารับฟังคำชี้แจงรายละเอียดต่าง ๆ ตามวัน เวลาที่คณะฯ กำหนด และต้องลงทะเบียนฝึกงานในเว็บไซค์
2	นิสิตต้องมีหน่วยกิตสะสมไม่น้อยกว่า 60 หน่วยกิต นับถึงภาคฤดูร้อนของชั้นปีที่ 2 โดยไม่นับ W,F และ I และอยู่ในรายชื่อภาควิชาต้นสังกัดกำหนด และสมัครเข้าฝึกงานในระบบเว็บไซค์การฝึกงานนิสิต ภายในระยะเวลาที่คณะฯ กำหนดในแต่ละปีการศึกษา
3	ให้นิสิตตามข้อ 1 ต้องฝึกงานตามระเบียบเกี่ยวกับการฝึกงานของคุณและวิศวกรรมศาสตร์ มหาวิทยาลัยเกษตรศาสตร์ ได้แก่ 1) ฝึกครบตามช่วงเวลาที่กำหนด 2) รวมเวลาฝึกงานไม่น้อยกว่า 240 ชั่วโมง 3) จำนวนไม่น้อยกว่า 30 วัน หากนิสิตมีวัน-เวลาฝึกงานไม่ครบทั้ง 3 ข้อ จะไม่ผ่านการฝึกงาน
4	ให้นิสิตตามข้อ 1 เข้ารับการปฐมนิเทศฝึกงานทุกคน ไม่มีการยกเว้น
5	มิให้นิสิตที่เข้ารับการฝึกงานลงทะเบียนเรียนภาคฤดูร้อนในระหว่างการเข้ารับการฝึกงาน ยกเว้นนิสิตที่สามารถจบการศึกษาภายในภาคฤดูร้อนนั้น โดยมีเวลาเรียนและฝึกงานไม่ตรงกัน
6	นิสิตสามารถเข้ารับการฝึกงานภาคฤดูร้อนที่หน่วยงานต้นสังกัดของนิสิตได้ และต้องเป็นงานที่เกี่ยวข้องด้านวิศวกรรม หรือเกี่ยวข้องกับหลักสูตร
7	นิสิตต้องปฏิบัติตามรายละเอียดขั้นตอนการเลือกสถานประกอบการต่าง ๆ ตามที่ประกาศแจ้งนิตในระบบเว็บไซค์การฝึกงาน และการประชุมชี้แจงขั้นตอนการฝึกงานของคุณและวิศวกรรมศาสตร์
8	ให้นิสิตติดตามแบบประเมินผลการฝึกงานจากบริษัท/หน่วยงาน และนำมาส่งยังคณะฯ ภายในระยะเวลาที่คณะฯ กำหนดในแต่ละปีการศึกษาที่นิสิตไปฝึกงาน
9	นิสิตต้องส่งรายงานการฝึกงานตามรูปแบบ และภายในวันที่ภาควิชาต้นสังกัดของนิสิตกำหนด
10	นิสิตที่เข้ารับการฝึกงาน สายได้ไม่เกินจำนวนที่หน่วยงานกำหนด และไม่เกิน 5 วันทำการ
11	การลาจกระหว่างการฝึกงาน ให้ออกใบลาจากเจ้าหน้าที่ผู้ดูแลนิสิต และ/หรือบริษัท/หน่วยงานทราบล่วงหน้าตามเกณฑ์ที่หน่วยงานกำหนด และไม่น้อยกว่า 2 วันทำการ และได้รับการอนุญาตจากเจ้าหน้าที่ผู้ดูแล และ/หรือบริษัท/หน่วยงาน แล้วเท่านั้น
12	นิสิตสามารถลาพักและลาป่วยได้ไม่เกิน 5 วันทำการ ทั้งนี้หากนิสิตมีความจำเป็นต้องลาฝึกงานเกินกว่าที่กำหนด ให้นิสิตเขียนใบคำร้องแจ้งมายังคณะฯ เพื่อพิจารณาเป็นครั้ง ๆ ไป
13	มิให้นิสิตขาดการฝึกงาน อนุญาตให้เฉพาะการลาป่วยและลาพักเท่านั้น
14	เมื่อคณะฯ ได้ส่งขื่อนิสิตเข้ารับการฝึกงานกับบริษัท/หน่วยงานแล้ว หากนิสิตไม่เข้ารับการฝึกงาน หรือละทิ้งการฝึกงานโดยไม่แจ้งให้คณะฯ ทราบ หรือขอยกเลิกการฝึกงานโดยพลการหรือไปฝึกงานแล้วมีเหตุให้เสียชื่อเสียงไม่ว่ากรณีใด ๆ หรือคณะฯ ได้รับแจ้งจากหน่วยงานว่านิสิตไม่ให้ความสนใจในการฝึกงานและของนิสิตกลับ ทางคณะฯจะดำเนินการตั้งคณะกรรมการเพื่อสอบสวนข้อเท็จจริงและลงโทษต่อไป
15	การจัดหาบริษัท/หน่วยงานสำหรับนิสิตฝึกงานภาคฤดูร้อนให้อยู่ภายใต้การดำเนินการของคุณและวิศวกรรมศาสตร์เท่านั้น

สมัครฝึกสหกิจศึกษา	
สำหรับในปีการศึกษาที่จะถึงนี้ นิสิตจะต้องจัดหาหน่วยงานเองเท่านั้น นิสิตจะต้องเลือกว่าจะฝึกงานหรือจะฝึกสหกิจ	
นิสิตจะต้องแจ้งข้อมูลหน่วยงานกับกรรมการฝึกงานประจำภาควิชาเพื่อออกหนังสือขอความอนุเคราะห์และนำไปยื่นกับ	
1	ลงทะเบียนฝึกงานในเว็บไซค์ฝึกงาน ภายในกำหนดที่ประกาศโดยคณะวิศวกรรมศาสตร์
2	ติดต่อสถานประกอบการที่ต้องการจะเข้าฝึกงานด้วยตนเอง
3	กรอกข้อมูลรายละเอียดออนไลน์ในเว็บไซค์การฝึกงาน และรอการอนุมัติจากกรรมการฝึกงาน
4	เมื่อได้รับการอนุมัติจากกรรมการฝึกงานแล้ว ดำเนินการติดต่อขอความอนุเคราะห์ และนำไปยื่นยังสถานประกอบการ โดยนิสิตจะต้องแจ้งระยะเวลาการฝึกงานให้กับหน่วยงานทราบด้วย
5	นำหลักฐานแบบตอบรับจากสถานประกอบการส่งที่กรรมการฝึกงานภาควิชาต้นสังกัด เพื่อดำเนินการออกหนังสือส่งตัวเข้าฝึกงาน
6	สมัครได้ครั้งละ 1 สถานประกอบการ จนกว่าจะถูกปฏิเสธจึงจะสมัครสถานประกอบการอื่นได้
7	หากสถานประกอบการตอบปฏิเสธ นิสิตสามารถป้อนข้อมูลขอหนังสือใหม่ได้ ภายในกำหนดที่ประกาศโดยคณะวิศวกรรมศาสตร์

สำหรับรูปแบบนี้สำหรับนิสิตที่จะเข้าโครงการสหกิจศึกษา นิสิตจะต้องจัดหาสถานประกอบการเอง ผ่านทางกระบวนการของแต่ละสาขาวิชา (โปรดติดต่ออาจารย์ผู้รับผิดชอบด้านการฝึกงานและสหกิจศึกษา) นิสิตจะต้องกรอกข้อมูลเกี่ยวกับหน่วยงานเพื่อขอเอกสารต่าง ๆ ในระบบ

นิสิตต้องกดตกลงยอมรับเงื่อนไขและขอสมัครฝึกงาน/สหกิจ
จึงจะถือว่าการลงทะเบียนฝึกงานเสร็จสมบูรณ์



คลิกเพื่อยอมรับเงื่อนไขและขอเข้าฝึกงาน

การลงทะเบียนเข้าฝึกงาน



ระบบการฝึกงานและสหกิจศึกษา

คณะวิศวกรรมศาสตร์ มหาวิทยาลัยเกษตรศาสตร์ วิทยาเขตบางเขน

หน้าหลัก

ข้อมูลการฝึกงาน

ข้อมูลส่วนตัว

ออกจากระบบ

ระบบฝึกงานยินดีต้อนรับ! 5490000001 สมชาย รักเรียน

สถานะการสมัครฝึกงานภาคฤดูร้อน ปี 2568: สมัครเรียบร้อยแล้ว

วิธีในการหาหน่วยงานสำหรับฝึกงานที่คุณเลือก: คุณจะจัดหาหน่วยงานสำหรับฝึกงานเอง

- ▶ ในการจัดหาหน่วยงานเองนั้น นิสิตจะต้องแจ้งข้อมูลหน่วยงานกับกรรมการฝึกงานประจำภาควิชาเพื่อออกหนังสือขอความอนุเคราะห์และนำไปยื่นกับหน่วยงานด้วยตนเอง ในช่วงเวลาหนึ่ง ๆ นิสิตจะสามารถขอหนังสือขอความอนุเคราะห์ได้เพียงหนึ่งฉบับ และจะไม่สามารถขอฉบับใหม่ได้ จนกว่าหน่วยงานที่ขอไปยื่นในครั้งก่อนนั้น ได้ตอบปฏิเสธกลับมาถึงคุณแล้ว
- ▶ ในกรณีที่นิสิตหลายคนต้องการไปฝึกที่เดียวกัน สามารถขอหนังสือขอความอนุเคราะห์ฉบับเดียวกันได้ โดยให้นิสิตคนหนึ่งกรอกข้อมูลและใส่ชื่อนิสิตคนอื่น ๆ ที่ต้องการไปฝึกงานที่เดียวกันไว้ นิสิตคนอื่น ๆ จะต้องเข้าระบบฝึกงานเพื่อยืนยันข้อมูล จากนั้นเมื่อนิสิตยืนยันครบทุกคนแล้ว ระบบจะส่งข้อมูลไปขอให้กรรมการกิจการนิสิตอนุมัติ

แจ้งข้อมูลหน่วยงาน
เพื่อขออนุมัติหนังสือขอความอนุเคราะห์

การเปลี่ยนไปสมัครแบบสหกิจศึกษา: เนื่องจากยังไม่หมดเวลาสมัครเข้าขอฝึกงานปีการศึกษา 2568 คุณสามารถเปลี่ยนไปสมัครฝึกงานแบบสหกิจศึกษาได้ โดยยกเลิกการยืนยันการขอฝึกงานแบบหาหน่วยงานเอง (เพื่อที่จะกลับไปเลือกฝึกสหกิจศึกษาได้) กรุณาคลิก [ยกเลิกการยืนยันการเลือกฝึกงานโดยจัดหาหน่วยงานเอง](#) เพื่อกลับไปหน้าเลือกประเภทการฝึกงานอีกครั้ง

ทางเลือก 1.1 สำหรับนิสิตที่จัดหาหน่วยงานเอง

1. ติดต่อประสานงานหน่วยงานที่ต้องการเข้าฝึกงาน

- นิสิตต้องแจ้งระยะเวลาการฝึกงานให้กับหน่วยงานทราบ ตามกำหนดของคณะ คือ **‘จันทร์ที่ 2 มิถุนายน - พุธที่ 31 กรกฎาคม 2568’**
- การเปลี่ยนแปลงวัน ระยะเวลาการฝึกงาน ต้องได้รับความเห็นชอบจากทางคณะ เท่านั้น
- ลากิจ-ลาป่วย ได้ไม่เกิน 5 วันทำการ
- * ไม่สามารถเรียนภาคฤดูร้อนพร้อมกับการฝึกงานได้

เพิ่มหน่วยงานเพื่อขอหนังสือขอความอนุเคราะห์ สำหรับ 5699999999 นิสิต เกษตร

ชื่อหน่วยงาน: พิมพ์บางส่วนเพื่อเลือกจากรายการที่มี ถ้าไม่มีให้พิมพ์ชื่อเต็ม

หน่วยงานย่อย/แผนก/ฝ่าย: ถ้าไม่มีหน่วยงานย่อย ไม่จำเป็นต้องระบุ

ที่อยู่สำหรับส่งหนังสือ:

ชื่อหรือตำแหน่งที่จะทำหนังสือถึง:
โปรดระบุชื่อหรือตำแหน่งที่จะทำหนังสือถึง เช่น ผู้จัดการ, ผู้จัดการส่วนฝึกอบรม, หรือ ผู้จัดการแผนกทรัพยากรมนุษย์ เป็นต้น ไม่ต้องระบุชื่อบริษัท

ผู้ประสานงานการฝึกงาน: โปรดระบุชื่อผู้ประสานงานการฝึกงานของหน่วยงาน

เบอร์โทรศัพท์ของผู้ประสานงาน: อีเมลของผู้ประสานงาน:

สถานที่ตั้ง (ที่นิสิตต้องไปฝึกงาน):

เบอร์โทรศัพท์: เบอร์โทรสาร:

ลักษณะงานที่มอบหมายให้นิสิตทำ:

ช่วงระยะเวลาการฝึกงาน ตามที่คณะกำหนด (2 ม.ย. - 29 ก.ค.)

รายชื่อ นิสิตที่ขอเข้าฝึกงาน
เมื่อนิสิตกดขออนุมัติแล้ว ข้อมูลนี้จะยังไม่ส่งถึงกรรมการฝึกงาน จนกว่า นิสิตที่มีรายชื่อด้านล่างทั้งหมดจะเข้ามากดยืนยัน

ลำดับที่	รหัสประจำตัว	ชื่อ
1	5699999999	นิสิต เกษตร

เพิ่ม นิสิตจากสาขาวิชาที่ขอเข้าฝึกงานหน่วยงานนี้: ระบุรหัสประจำตัว ชื่อ นามสกุล หรือบางส่วน

วิธีการกรอกข้อมูลสำหรับนิสิตฝึกงาน

2. กรอกข้อมูลให้ครบถ้วน

- กรอกข้อมูลให้ครบถ้วน และกดขออนุมัติ
- รออาจารย์ตรวจสอบข้อมูลหน่วยงานเพื่ออนุมัติ เมื่ออนุมัติแล้ว นิสิตจึงจะสามารถส่งพิมพ์ใบขอความอนุเคราะห์รับนิสิตฝึกงาน

กรอกข้อมูลได้ครั้งละ
1 หน่วยงานเท่านั้น

วิธีการออกข้อมูลสำหรับนิสิตฝึกงาน

3. ส่งพิมพ์ใบขอความอนุเคราะห์รับนิสิตฝึกงาน

- เมื่ออาจารย์กตอนุมัติแล้ว นิสิตจะสามารถส่งพิมพ์ใบขอความอนุเคราะห์รับนิสิตฝึกงานได้
- นำหนังสือไปยื่นให้กับหน่วยงาน

4. นำหนังสือ ตอบรับ หรือ ตอบปฏิเสธ จากหน่วยงานมายื่นที่ภาควิชา

- หากหน่วยงานตอบรับนิสิตต้องเข้าฝึกงานที่หน่วยนั้น ห้ามยกเลิกโดยเด็ดขาด
- หากหน่วยงานตอบปฏิเสธ ต้องมีหนังสือเป็นลายลักษณ์อักษร หรือ e-mail มายื่นที่ภาควิชา เมื่ออาจารย์กตปฏิเสธในระบบแล้ว นิสิตต้องเริ่มทำตามขั้นตอนที่ 1 ใหม่อีกครั้งจึงจะออกหนังสือขอความอนุเคราะห์ฉบับต่อไปสำหรับหน่วยงานอื่น

วิธีการออกข้อมูลสำหรับนิสิตฝึกงาน

5. กรณีที่ไม่สามารถหาสถานที่ฝึกงานเองได้

หากนิสิตไม่สามารถหาสถานที่ฝึกงานเองได้

ภายใน **วันพุธที่ 30 เมษายน 2568**

นิสิตจะต้องเข้าฝึกงานในภาคฤดูร้อน พ.ศ. 2569

ทางเลือก 1.1 สำหรับนิสิตที่จัดหาหน่วยงานเอง

กรณีนิสิตไปฝึกงานที่สถานประกอบการเดียวกันหลายคน

รายชื่อนิสิตที่ขอเข้าฝึกงาน

เมื่อนิสิตกดขออนุมัติแล้ว ข้อมูลนี้จะยังไม่ส่งถึงกรรมการฝึกงาน จนกว่านิสิตที่มีรายชื่อด้านล่างทั้งหมดจะเข้ามากดยืนยัน

ลำดับที่	รหัสประจำตัว	ชื่อ	
1	5699999999	นิสิต เกษตร	
2	5699999998	นิสิต วิศวกรรมศาสตร์	au

เพิ่มนิสิตจากสาขาวิชาที่ขอเข้าฝึกงานหน่วยงานนี้: ระบुरूหัสประจำตัว ชื่อ นามสกุล หรือบางส่วน

กรุณาเลือกเพิ่มนิสิตจากรายการด้านล่าง

รหัสประจำตัว	ชื่อ	สาขาวิชา	
5699999998	นิสิต วิศวกรรมศาสตร์	วิศวกรรมไฟฟ้า	<input type="button" value="เพิ่มในรายการ"/>

หมายเหตุ: แสดงผลเฉพาะ 5 รายชื่อแรกที่ค้นเจอเท่านั้น, การที่ไม่สามารถเพิ่มชื่อนิสิตในรายการได้ อาจมีสาเหตุจาก นิสิตยังไม่ได้สมัคร, สมัครแต่ไม่ได้ระบุความต้องการหาสถานประกอบการเอง, สมัคร

เพิ่มชื่อเพื่อนที่จะไปฝึกงานที่หน่วยงานเดียวกัน
ทำได้เฉพาะนิสิตภายในภาควิชาเดียวกันเท่านั้น

ทางเลือก 1.1 สำหรับนิสิตที่จัดหาหน่วยงานเอง

ระบบฝึกงานยินดีต้อนรับ! 5699999999 นิสิต เกษตร

คุณได้ส่งข้อมูลเพื่อขอหนังสือขอความอนุเคราะห์แล้ว

สถานะการสมัครฝึกงานภาคฤดูร้อน ปี 2559: สมัครเรียบร้อยแล้ว

วิธีการหาหน่วยงานสำหรับฝึกงานที่คุณเลือก: คุณจะจัดหาหน่วยงานสำหรับฝึกงานเอง

คุณเลือกจัดหาหน่วยงานแบบที่นิสิตติดต่อเอง: ด้านล่างเป็นข้อมูลเกี่ยวกับการขอหนังสือขอความอนุเคราะห์ของคุณ โดยอาจจะเป็นการขอที่คุณขอเอง หรือมีนิสิตคนอื่นใส่ชื่อของคุณในการขออนุมัติด้วย ถ้าในการขอใดคุณยังไม่ได้ยืนยัน ระบบจะแสดงปุ่มให้คุณกดยืนยันหรือขอลงจากการขอนั้น คุณจะสามารเลือกยืนยันได้ที่เดียว

หน่วยงาน: บริษัทนิรนามจำกัด (เสนอโดย นิสิต เกษตร) รอกรยืนยันจากนิสิต

- 5699999998 นิสิต วิศวกรรมศาสตร์ รอกรยืนยัน
- 5699999999 นิสิต เกษตร ยืนยัน

เพิ่มชื่อเพื่อนเรียบร้อยแล้ว

ทางเลือก 1.1 สำหรับนิสิตที่จัดหาหน่วยงานเอง

ระบบฝึกงานยินดีต้อนรับ! 569999998 นิสิต วิศวกรรมศาสตร์

สถานะการสมัครฝึกงานภาคฤดูร้อน ปี 2559: สมัครเรียบร้อยแล้ว

วิธีการหาหน่วยงานสำหรับฝึกงานที่คุณเลือก: คุณจะจัดหาหน่วยงานสำหรับฝึกงานเอง

คุณเลือกจัดหาหน่วยงานแบบที่นิสิตติดต่อเอง: ด้านล่างเป็นข้อมูลเกี่ยวกับการขอหนังสือขอความอนุเคราะห์ของคุณ โดยอาจจะเป็นการขอที่คุณขอเอง หรือมีนิสิตคนอื่นใส่ชื่อของคุณในการขออนุมัติด้วย ถ้าในการขอใดคุณยังไม่ได้ยืนยัน ระบบจะแสดงปุ่มให้คุณกดยืนยันหรือขอลงจากการขอนั้น คุณสามารถเลือกยืนยันได้ที่เดียว

หน่วยงาน: บริษัทนิรนามจำกัด (เสนอโดย นิสิต เกษตร) ขอการยืนยันจากนิสิต

- 569999998 นิสิต วิศวกรรมศาสตร์ ขอการยืนยัน
- 569999999 นิสิต เกษตร ยืนยัน

ยืนยันการขอหนังสือเพื่อส่งให้หน่วยงานนี้

ขอลงตัวจากหน่วยงานนี้

ระบบจะแสดงปุ่มให้ยืนยันหรือขอลงตัว

ทางเลือก 1.1 สำหรับนิสิตที่จัดหาหน่วยงานเอง

ระบบฝึกงานยินดีต้อนรับ! 5699999999 นิสิต เกษตร

สถานะการสมัครฝึกงานภาคฤดูร้อน ปี 2559: สมัครเรียบร้อยแล้ว

วิธีการหาหน่วยงานสำหรับฝึกงานที่คุณเลือก: คุณจะจัดหาหน่วยงานสำหรับฝึกงานเอง

คุณเลือกจัดหาหน่วยงานแบบที่นิสิตติดต่อเอง: ด้านล่างเป็นข้อมูลเกี่ยวกับการขอหนังสือขอความอนุเคราะห์ของคุณ โดยอาจจะเป็นการขอที่คุณขอเอง หรือมีนิสิตคนอื่นใส่ชื่อของคุณในการขออนุมัติด้วย ถ้าในการขอใดคุณยังไม่ได้ยืนยัน ระบบจะแสดงปุ่มให้คุณกดยืนยันหรือขอลงจากการขอนั้น คุณจะสามารถเลือกยืนยันได้ที่เดียว

หน่วยงาน: บริษัทนิรนามจำกัด (เสนอโดย นิสิต เกษตร) [รอกการอนุมัติจากกรรมการ](#)

- 5699999998 นิสิต วิศวกรรมศาสตร์ [ยืนยัน](#)
- 5699999999 นิสิต เกษตร [ยืนยัน](#)

รอกการอนุมัติจากกรรมการฝึกงานของภาควิชา

ทางเลือก 1.1 สำหรับนิสิตที่จัดหาหน่วยงานเอง

ระบบฝึกงานยินดีต้อนรับ! 5699999999 นิสิต เกษตร

สถานะการสมัครฝึกงานภาคฤดูร้อน ปี 2559: สมัครเรียบร้อยแล้ว

วิธีการหาหน่วยงานสำหรับฝึกงานที่คุณเลือก: คุณจะจัดหาหน่วยงานสำหรับฝึกงานเอง

คุณเลือกจัดหาหน่วยงานแบบที่นิสิตติดต่อเอง: ด้านล่างเป็นข้อมูลเกี่ยวกับการขอหนังสือขอความอนุเคราะห์ของคุณ โดยอาจจะเป็นการขอที่คุณขอเอง หรือมีนิสิตคนอื่นใส่ชื่อของคุณในการขออนุมัติด้วย ถ้าในการขอใดคุณยังไม่ได้ยืนยัน ระบบจะแสดงปุ่มให้คุณกดยืนยันหรือขอลงจากการขอนั้น คุณจะสามารเลือกยืนยันได้ทีเดียว

หน่วยงาน: บริษัทนิรนามจำกัด (เสนอโดย นิสิต เกษตร) กสรมการอนุมัติแล้วเมื่อ 4 ก.ย.

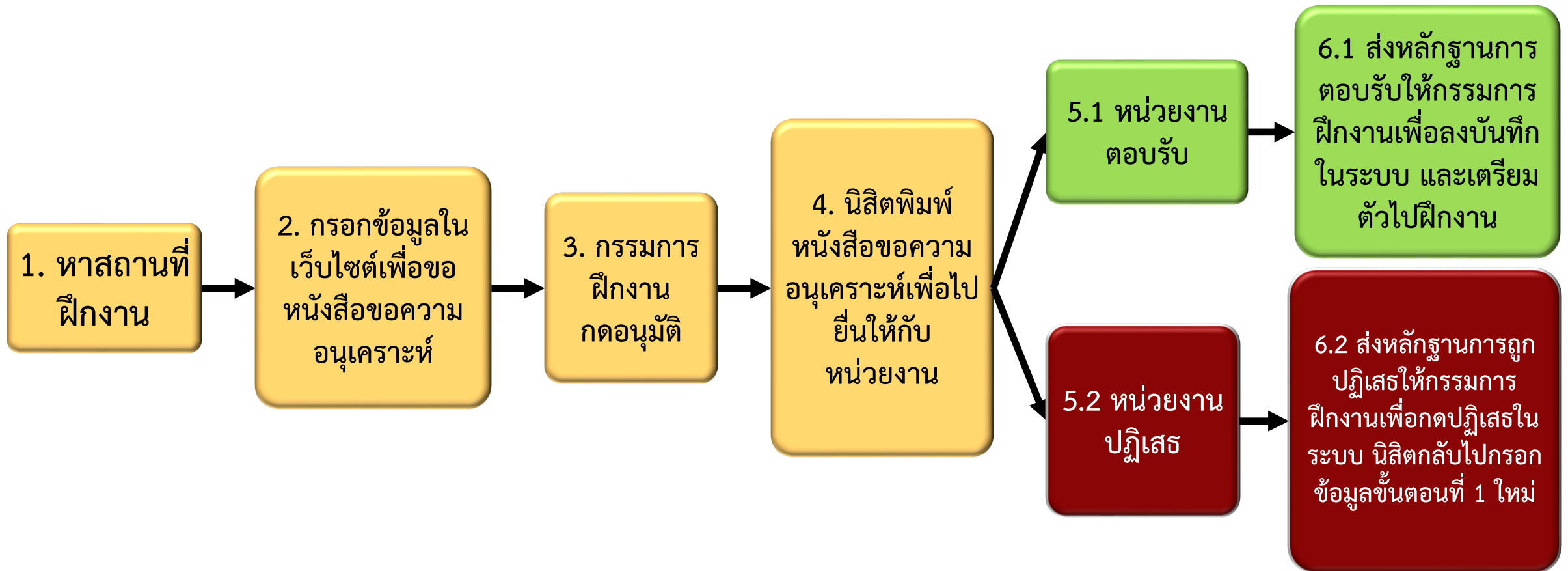
ในขั้นต่อไปให้คุณดาวน์โหลดและพิมพ์ หนังสือขอความอนุเคราะห์พร้อมด้วยหนังสือตอบรับและแบบฟอร์มรายละเอียดในการฝึกงาน (ถ้าในการสมัครมีนิสิตร่วมยื่นขอหนังสือพร้อมกันหลายคนให้พิมพ์เพียงชุดเดียว) เมื่อทางหน่วยงานได้กรอกข้อมูลแล้วให้นำหนังสือตอบรับและแบบฟอร์มรายละเอียดในการฝึกงานมายื่นให้กับกรรมการฝึกงานเพื่อยืนยันการฝึกงานต่อไป

[ดาวน์โหลดหนังสือขอความอนุเคราะห์](#)

- 5699999998 นิสิต วิศวกรรมศาสตร์ ยืนยัน
- 5699999999 นิสิต เกษตร ยืนยัน

เมื่อกรรมการฝึกงานอนุมัติแล้ว จึงจะสามารถพิมพ์หนังสือขอความอนุเคราะห์ได้

สรุปขั้นตอน



นิสิตที่ประสงค์ฝึกงานต่างประเทศ

ดำเนินการ ดังนี้

1. เลือกประเภทฝึกงาน
2. ติดต่อภาควิชาเรื่องความร่วมมือของสถานที่ฝึกงาน
3. ขออนุญาตขอความอนุเคราะห์ฝึกงานเป็นภาษาอังกฤษได้ที่ หน่วยกิจการนิสิต อาคาร 3 ชั้น 1 ช่องที่ 6

การลงทะเบียนวิชาฝึกงานสำหรับนิสิตรหัส

60, 61, 62, 63, 64

ที่ยังไม่ได้ฝึกงานหรือตกฝึกงาน

ปีการศึกษาที่ผ่านมา

ติดต่ออาจารย์ผู้ดูแลการฝึกงานประจำภาควิชา

หลักเกณฑ์การขอทุนสนับสนุนฝึกงาน/สหกิจศึกษา ณ ต่างประเทศ โครงการเปิดสอนหลักสูตรระดับปริญญาตรี นานาชาติ



คุณสมบัติผู้ที่ได้รับทุนอุดหนุนนิสิตฝึกงานในต่างประเทศ

1. เป็นนิสิตโครงการเปิดสอนหลักสูตรระดับปริญญาตรี นานาชาติ ทุกชั้นปีที่ผ่านมาการคัดเลือก
2. มีคะแนนเฉลี่ยสะสมไม่ต่ำกว่า 2.5
3. มีทักษะภาษาอังกฤษในระดับดี
4. ไม่เคยได้รับโทษทางวินัย



นิสิตที่เดินทางไปฝึกงานหรือสหกิจ ในระยะเวลาไม่เกิน 6 เดือน ที่ได้รับคัดเลือกจะได้รับทุนอุดหนุนไม่เกิน 60,000 บาทต่อคน โดยโครงการเปิดสอนหลักสูตรระดับปริญญาตรีนานาชาติ สนับสนุน 30,000 บาท ส่วนที่เหลือให้อยู่ในดุลยพินิจของภาควิชาที่นิสิตสังกัด



จำนวนทุนปีละไม่เกิน 80 ทุน

การสมัครขอทุนสนับสนุนฝึกงาน/สหกิจศึกษา ณ ต่างประเทศ

ศึกษาระเบียบและรายละเอียดทุน ได้ที่

<https://kaset.sart/CYeLD6>



นิติตหลักสูตรนานาชาติ ติดต่อกกรอกแบบฟอร์มเพื่อสมัครทุน
ผ่านทางภาควิชาต้นสังกัด

CAUTION

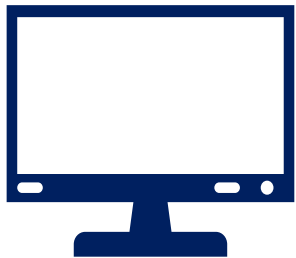
- ฝึกงานไม่ตรงตามกำหนดของคณะฯ (จันทร์ที่ 2 มิถุนายน - พฤหัสบดีที่ 31 กรกฎาคม 2568) แจ้งคณะฯ ผ่านอาจารย์ผู้ดูแลการฝึกงานของภาควิชา และต้องได้รับอนุมัติจากทางคณะฯ เท่านั้น มิฉะนั้นจะถือเป็นโมฆะ
- นิสิตที่ต้องการทำสหกิจศึกษา (4 เดือน ในภาคต้นหรือภาคปลาย) แนะนำให้ฝึกงานในภาคฤดูร้อนก่อน
- ลงทะเบียนในเว็บไซต์ ภายใน 1 พ.ย. 67

อาจารย์ผู้ดูแลการฝึกงาน และสหกิจศึกษาของภาควิชา

ภาควิชาวิศวกรรม	ชื่อ-นามสกุล
เครื่องกล	รศ.ดร.เอกไท วิโรจน์สกุลชัย
ไฟฟ้า	รศ.ดร.ธีรสิทธิ์ เกษตรเกษม
สิ่งแวดล้อม	ผศ.ดร.พิชญ์นรี ลลิตาภรณ์
อุตสาหกรรม	ผศ.ดร.คทายุทธ ก้ามโน



กิจการนิสิต คณะวิศวกรรมศาสตร์ มก.-บางเขน



เว็บไซต์คณะวิศวกรรมศาสตร์
www.eng.ku.ac.th